

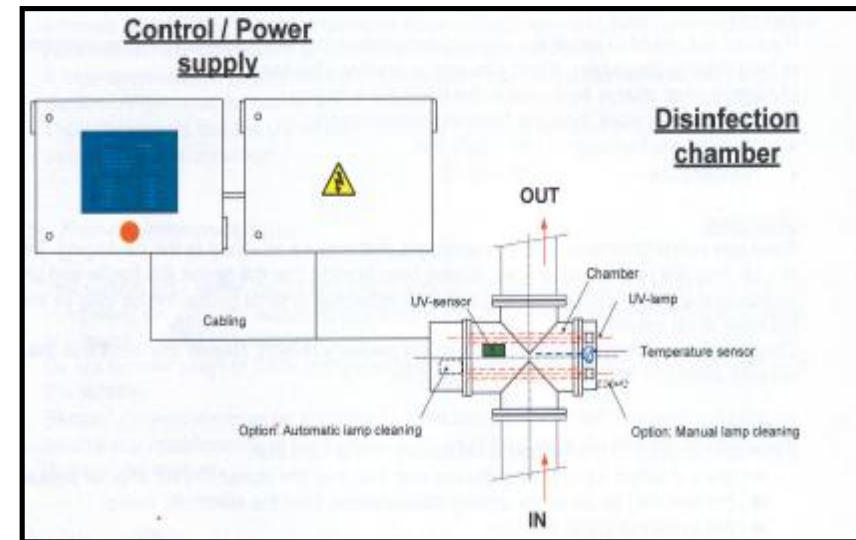


**TRACTAMENT TERCIARI CASTELL D'ARO
ZONA CENTRE II
SEAR S.A.**

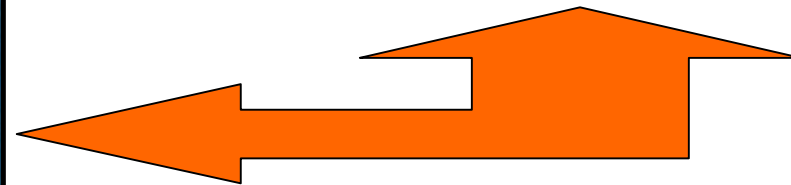
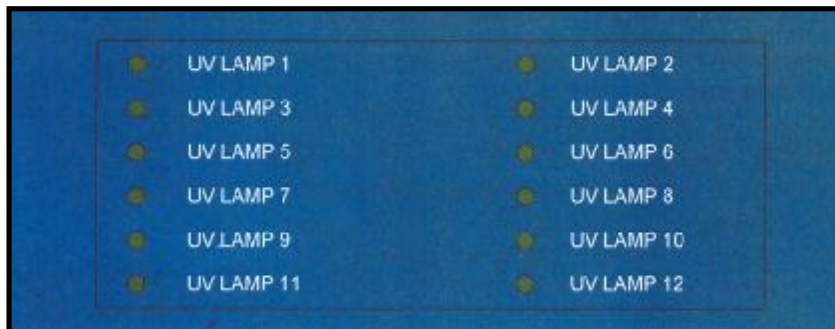
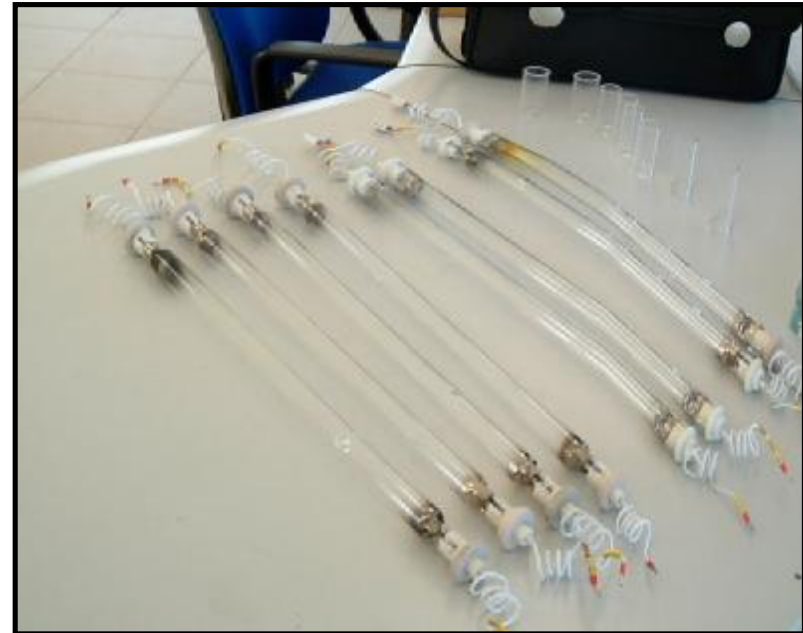
**ASPECTES ESPECÍFICS
CONTROL, CONSERVACIÓ
I MANTENIMENT
EQUIPS DE DESINFECCIÓ
AMB LLUM ULTRAVIOLADA**

DESCRIPCIÓ DELS EQUIPS

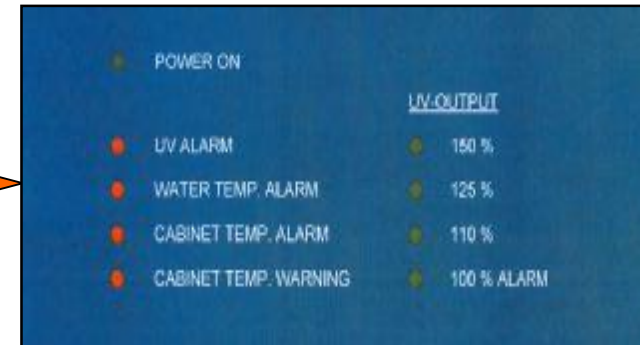
- 2 EQUIPS BERSON INLINE
5000 NW 300.
- LÀMPADES DE MITJA PRESSIÓ.
- REDUCCIÓ 4-4,8 LOG. CF; T 245>55%
- CABAL MÀXIM: 300 m³/h.



LÀMPADES I BEINES DE QUARS



SENSOR LLUM ULTRAVIOLADA

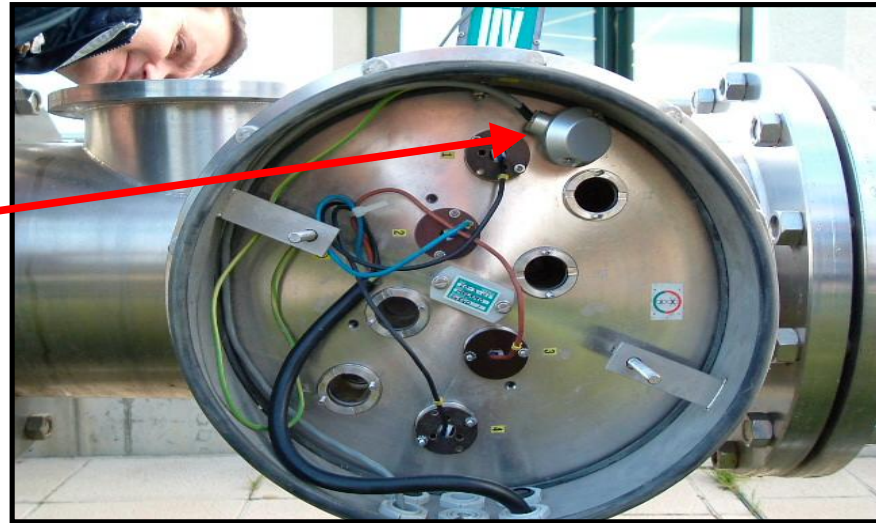
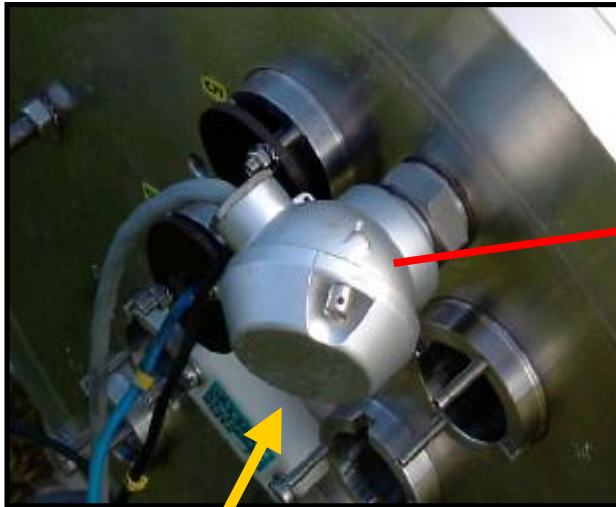


RANG DE MESURA: 240-300 NM.

MESURA: POSICIÓ FIXE/ UNA LÀMPADA

CALIBRACIÓ { **T₁₀ 254 nm.**
SENYAL 4-20 mA.
REQUERIMENTS DESINFECCIÓ

SENSOR DE TEMPERATURA

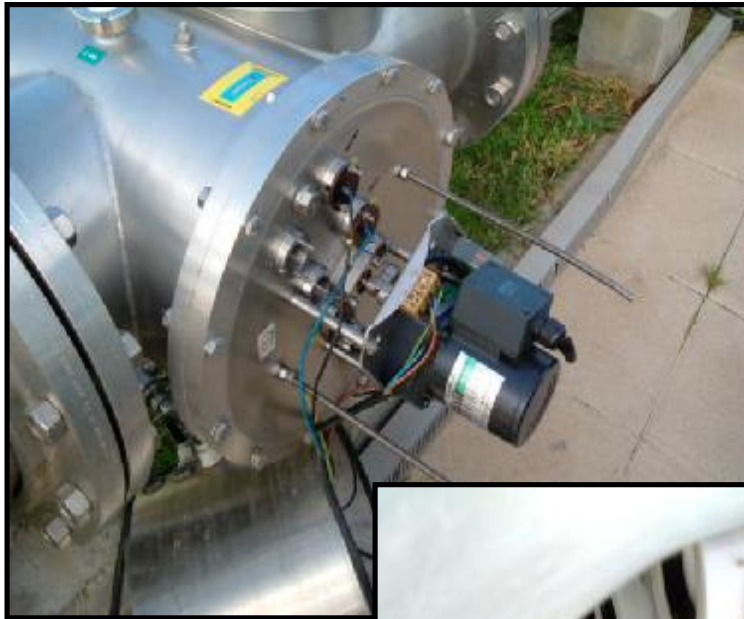


● POWER ON	
● UV ALARM	● 150 %
● WATER TEMP. ALARM	● 125 %
● CABINET TEMP. ALARM	● 110 %
● CABINET TEMP. WARNING	● 100 % ALARM

- POSICIÓ ELEVADA DINS EL REACTOR

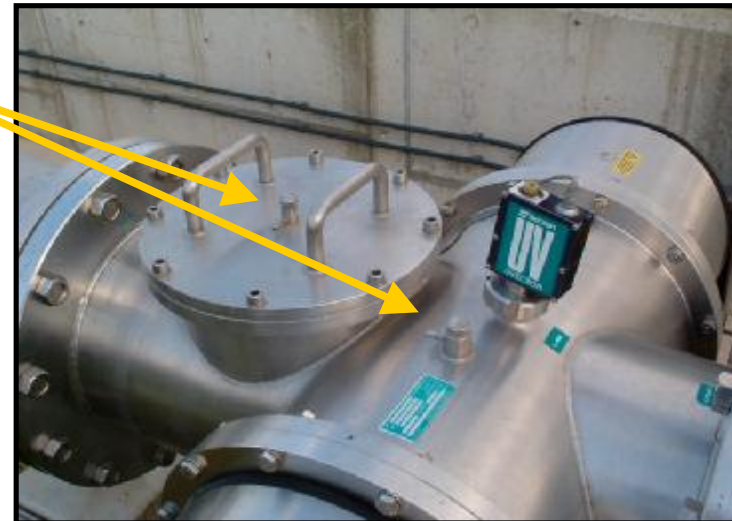
- T^a DE CONSIGNA: 45°C.

SISTEMA NETEJA AUTOMÀTICA



CONTROL DIARI

- CONTROL LETS DISPLAY CUADRE ELÈCTRIC
- HORES FUNCIONAMENT, N° NETEJES AUTOMÀTIQUES
- FORÇAR NETEJA AUTOMÀTICA
- CONTROL ESTAT EXTERIOR DELS EQUIPS
- PURGA AIRE CANONADA

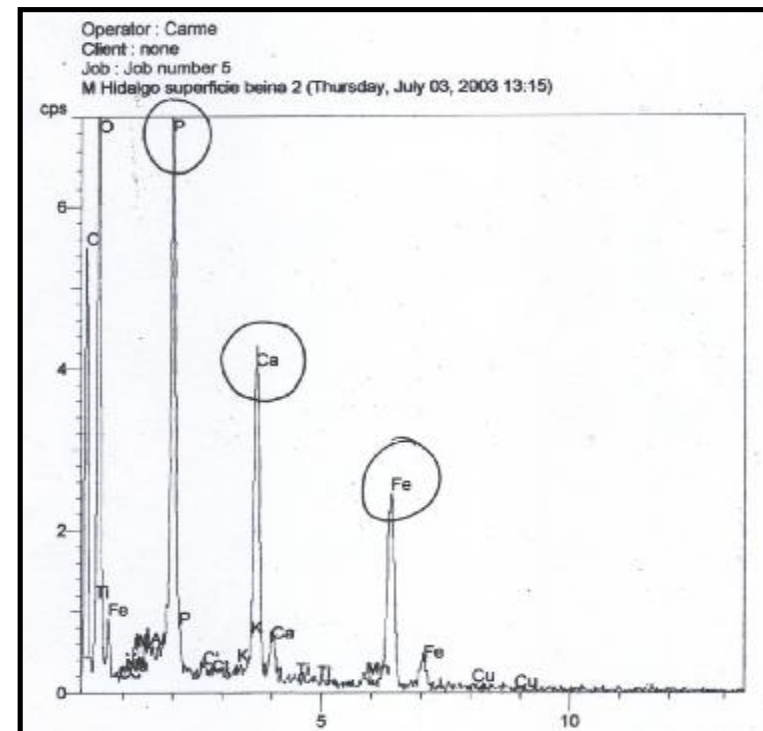


FOTODEPOSICIONS

-CARBONATS DE CALCI/FERRO

-FOSFATS DE CALCI/FERRO

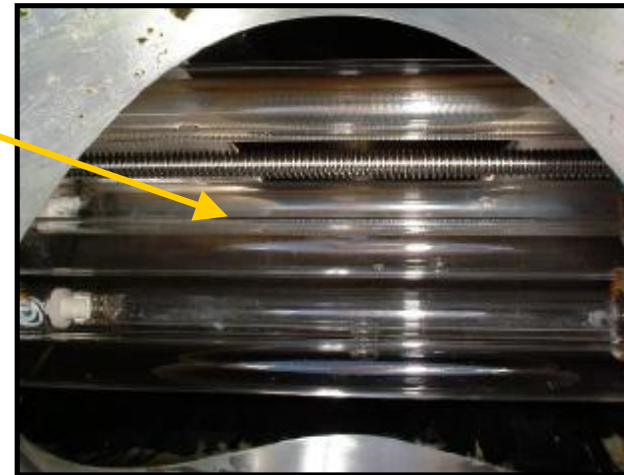
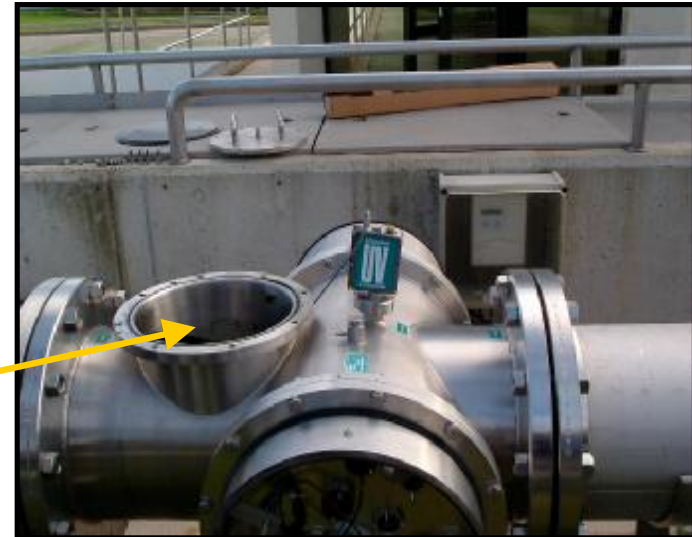
-REL.LACIÓ { DURESA DE L'AIGUA
SALSMETÀL.LIQUES



NETEJA BEINES DE QUARS

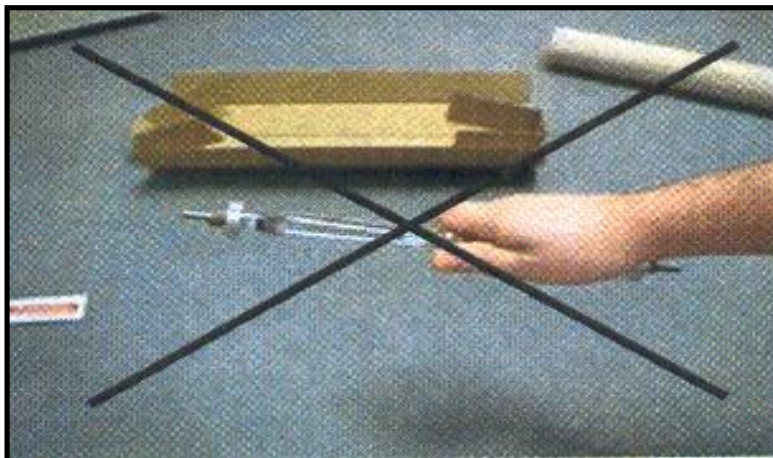
PROTOCOL D'ACTUACIÓ

- ATURAR L'EQUIP
- EVACUAR L'AIGUA DE LA CANONADA
- OBRIR TRAMPA D'INSPECCIÓ
- APLICAR PRODUCTE DE NETEJA
- TEMPS DE REACCIÓ
- ENRETIRAR RESTES SUPERFICIE



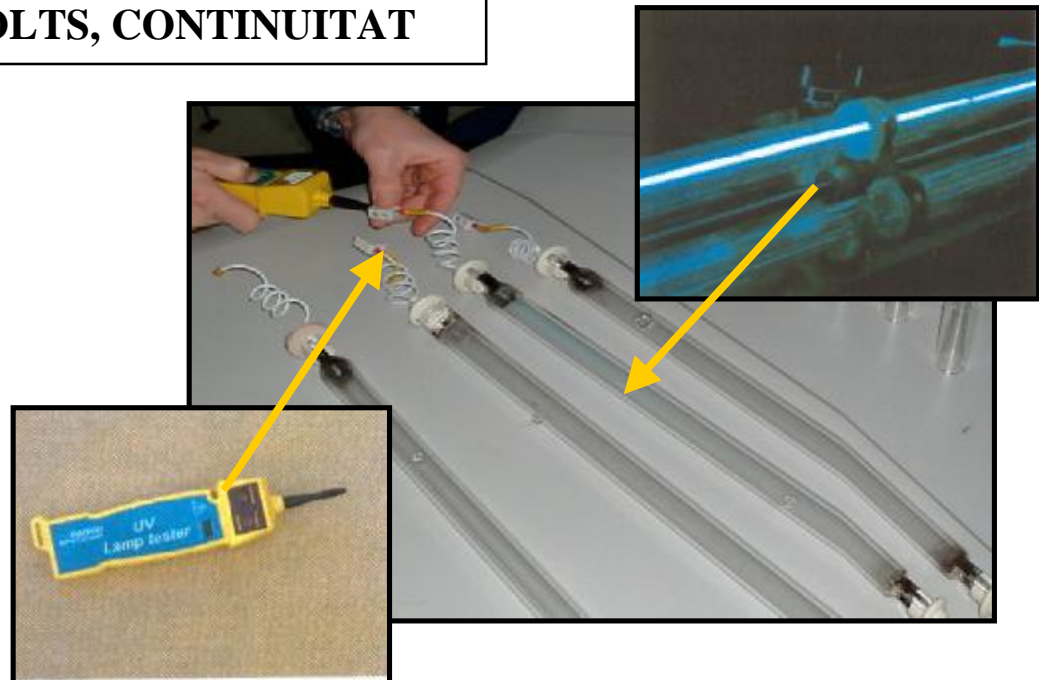
FREQÜÈNCIA EN FUNCIO
DEL GRAU D'EMBROTAMENT

EXTRACCIÓ LÀMPADES



COMPROVACIÓ ESTAT LÀMPADES

- N° D'HORES DE FUNCIONAMENT (VIDA ÚTIL 6.000 H.)
- CONSUMS, PINZA AMPEROMÈTRICA
- EXTRACCIÓ DE LÀMPADES
- INSPECCIÓ VISUAL
- LAMP TESTER: POLS DE 3.000 VOLTS, CONTINUITAT



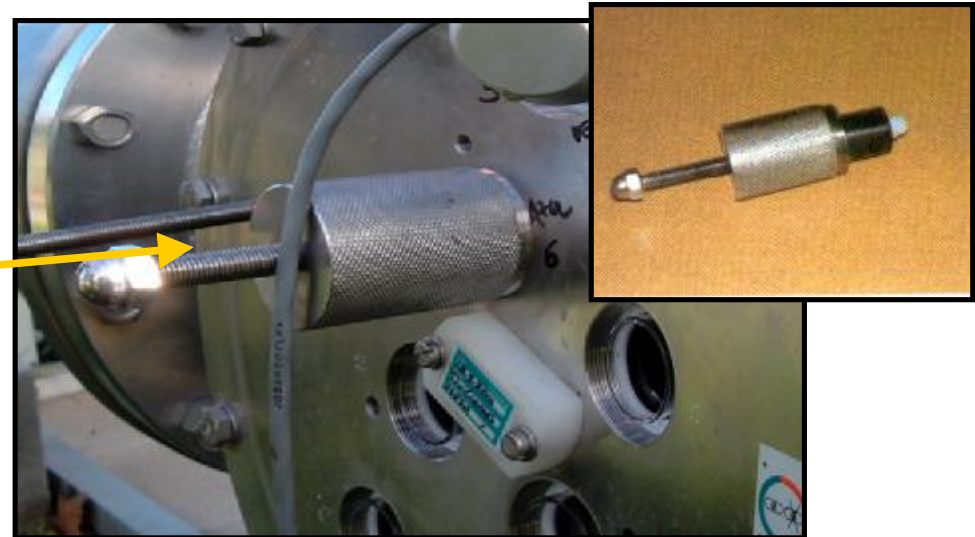
EXTRACCIÓ / SUBSTITUCIÓ DE BEINES

-EXTRACCIÓ LATERAL DELICADA

**-AJUDA MECÀNICA REDUEIX
RISC DERUPTURA**

-DESGAST { MECÀNIC
TÈRMIC

**-FREQUÈNCIA DE SUBSTITUCIÓ
RECOMANADA: 3 ANYS.**

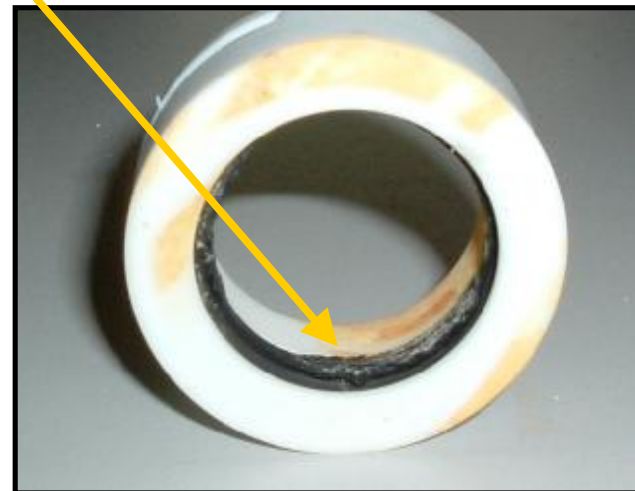
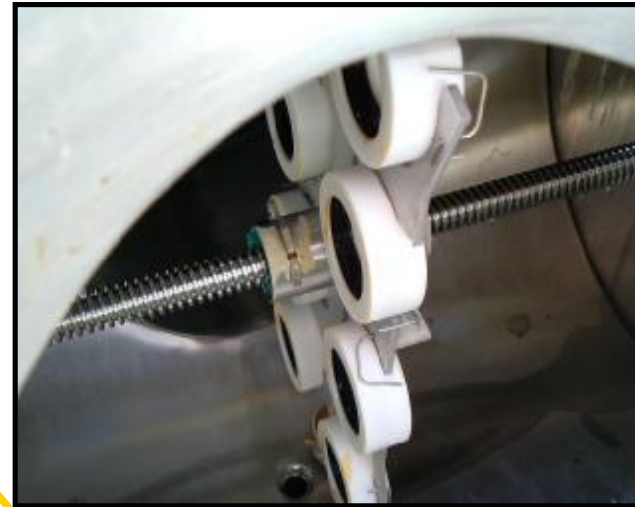


SUBSTITUCIÓ GOMES SISTEMA NETEJA

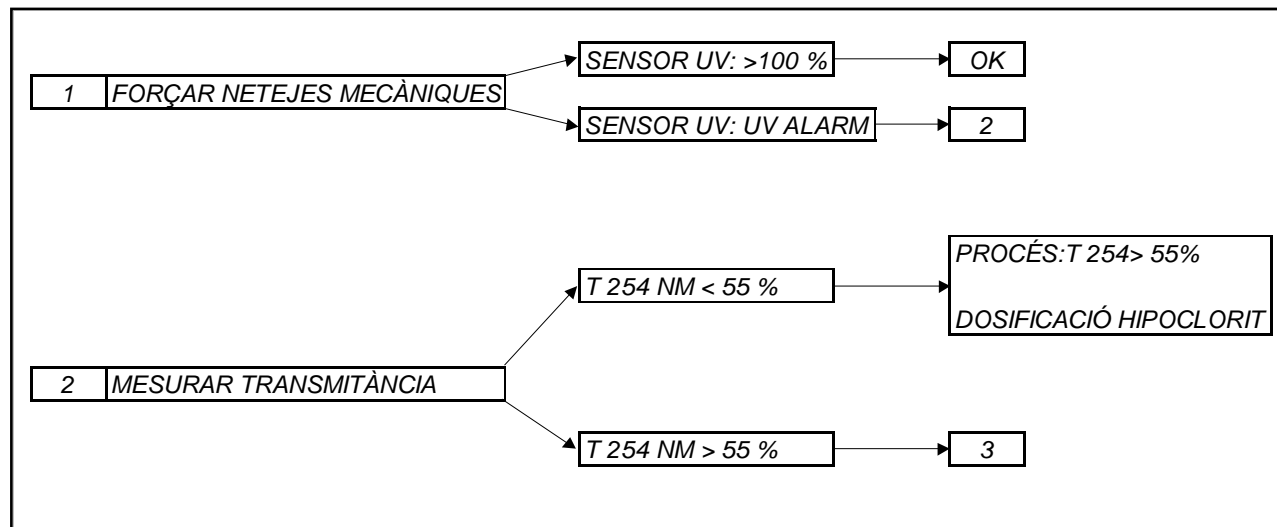
- ANELLS DE GOMA TÈCNICA (VITON)

- DESGAST PER {
FRICCIÓ
DESPOLIMERITZACIÓ

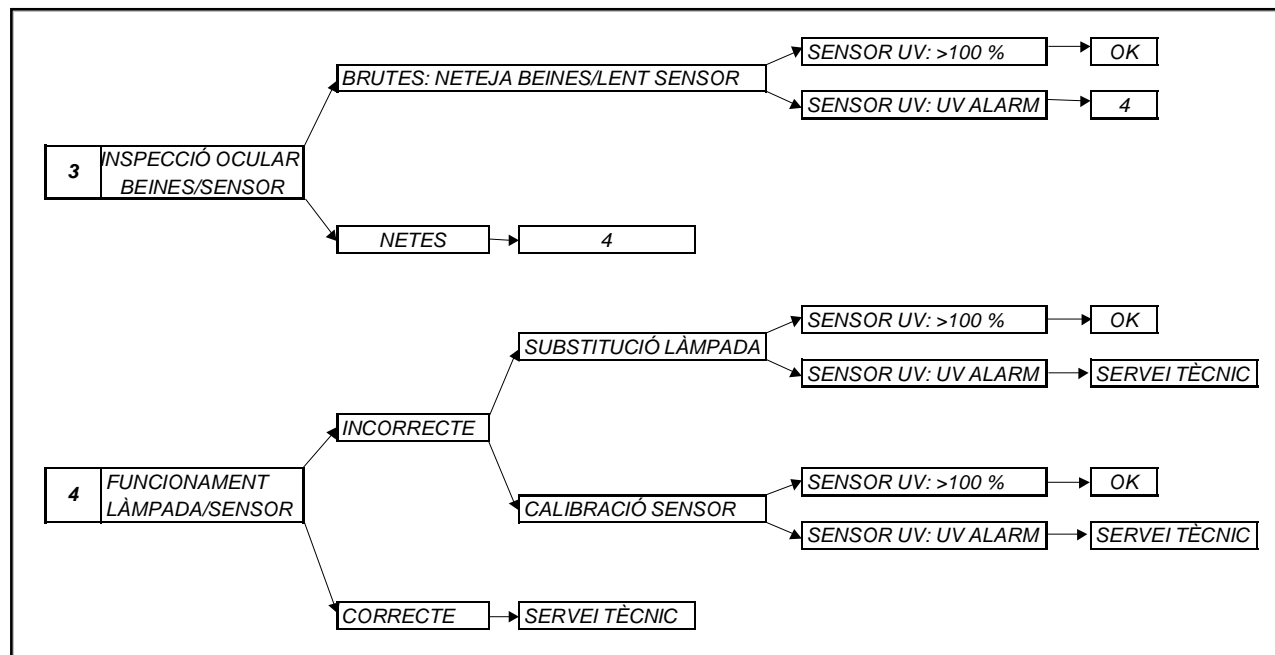
- CAMBIAR EN FUNCIO DEL DESGAST



PROTOCOL D'ACTUACIÓ / UV ALARM (1)



PROTOCOL D'ACTUACIÓ / UV ALARM (2)



RISCOS ESPECÍFICS



- NO MIRAR DIRECTAMENT LA LLUM
- ULLERES DE SEGURETAT



- PERILL CREMADES (T^a TREBALL: 800 °C)
- TEMPS D'ESPERA 15 MINUTS.



- RECICLATGE DE LÀMPADES.
- TREBALLAR AMBIENTS VENTILATS PER EVITAR INHALAR VAPORS DE MERCURI EN CAS DE RUPTURA